

ANALIZA E SONDAZHIT NE LIDHJE ME PRIORITETET E PUBLIKUT PER PROJEKTBUXHETIN AFATMESEM 2024-2026

QELLIMI DHE ECURIA E SONDAZHIT

Ky sondazh ka si qëllim të mundësojë pjesëmarrjen qytetare në vendimarrje duke mbledhur mendimin e komunitetit mbi mënyrat se si bashkia I ka shpenzuar paratë gjatë vitit 2022, si dhe të ndihmojë këshillin bashkiak të kuptojë se cilat janë prioritetet kryesore të komunitetit ne lidhje me buxhetin afatmesëm 2024-2026. Sondazhi merr mendimin edhe në lidhje me performancën e shërbimeve kryesore si dhe në lidhje me gatishmërinë për të paguar më shumë tarifa për të përmirësuar shërbimet që ofrohen.

Bazuar në rezultatet e këtij sondazhi Këshilli Bashkiak Korçë ka hartuar një shkresë përcjellëse në lidhje me kërkesat prioritare të komunitetit për shpenzime buxhetore, e cila mendohet të ndihmojë administratën në përcaktimin e tavaneve përgatitore.

Pyetjet e sondazhit bazohen në të dhënat faktike të vitit 2022 dhe shpenzimet për shërbimet kryesore gjatë 2023.

Pyetsori është shpallur në Faqen Web dhe FB të Këshillit bashkiak Korçë në dt 05/02/2023 dhe ka qëndruar online deri më datë 07/03/2023

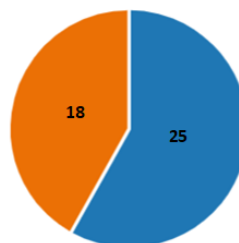
REZULTATET E SONDAZHIT

TE DHENA TE PERGJITHSHME

43 Persona kanë plotësuar pyetësin nga njësi administrative të ndryshme, ndër të cilët 18 meshkuj dhe 25 femra.

1. Përcaktoni gjininë tuaj

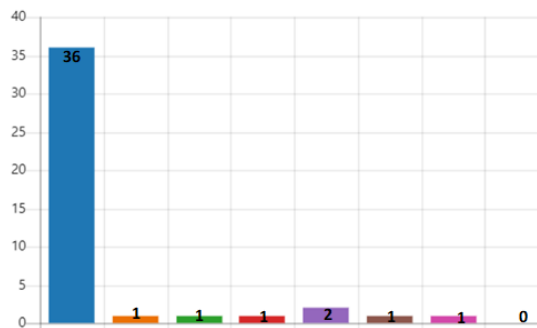
● Femër	25
● Mashkull	18



Mendimet e qytetareve në këtë sondazh vijnë nga njësitë administrative Korçë, Drenovë, Lekas, Mollaj, Qendër, Vithkuq, Voskop. Për më shumë referojuni tabelës më poshtë:

2. Përcaktoni rezidencën tuaj

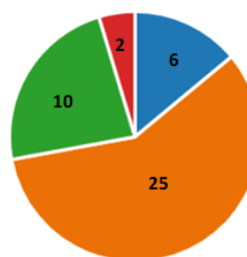
Korcë	36
Drenovë	1
Lekas	1
Mollaj	1
Qendër	2
Vithkuq	1
Voskop	1
Voskopojë	0



Pjesa më e madhe e pjesëmarrësve 25, i përkasin grupmoshës 31-45 vjec. 6 i përkasin moshës 18-30 vjec, 10 i përkasin moshës 46-60 vjec dhe vetëm 2 persona, moshës mbi 60 vjec.

3. Përcaktoni ciles grupmoshe i perkisni

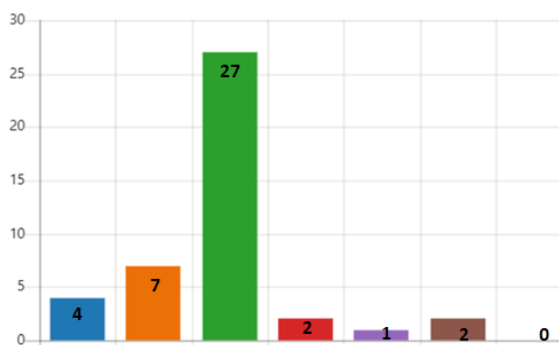
18-30 vjeç	6
31-45 vjeç	25
46-60 vjeç	10
mbi 60 vjeç	2



Pjesëmarrësit vijnë nga sektorë të ndryshëm të ekonomisë. Në tabelën më poshtë gjeni numrin e personave sipas statusit të punësimit, të cilët kanë plotësuar pyetesorin. 27 persona që kanë plotësuar sondazhin punojnë në sektorin publik, ndjekur nga 11 persona që janë të vetëpunësuar ose në sektorin privat, 3 persona studentë dhe staf akademik dhe 2 persona të papunë.

4. Une jam (Zgjidhni njerin nga opsionet)

I vetëpunësuar	4
I punësuar në sektorin privat	7
I punësuar në sektorin publik (...)	27
Punonjës OJF / Akademik	2
Student	1
I papunë	2
Tjetër	0

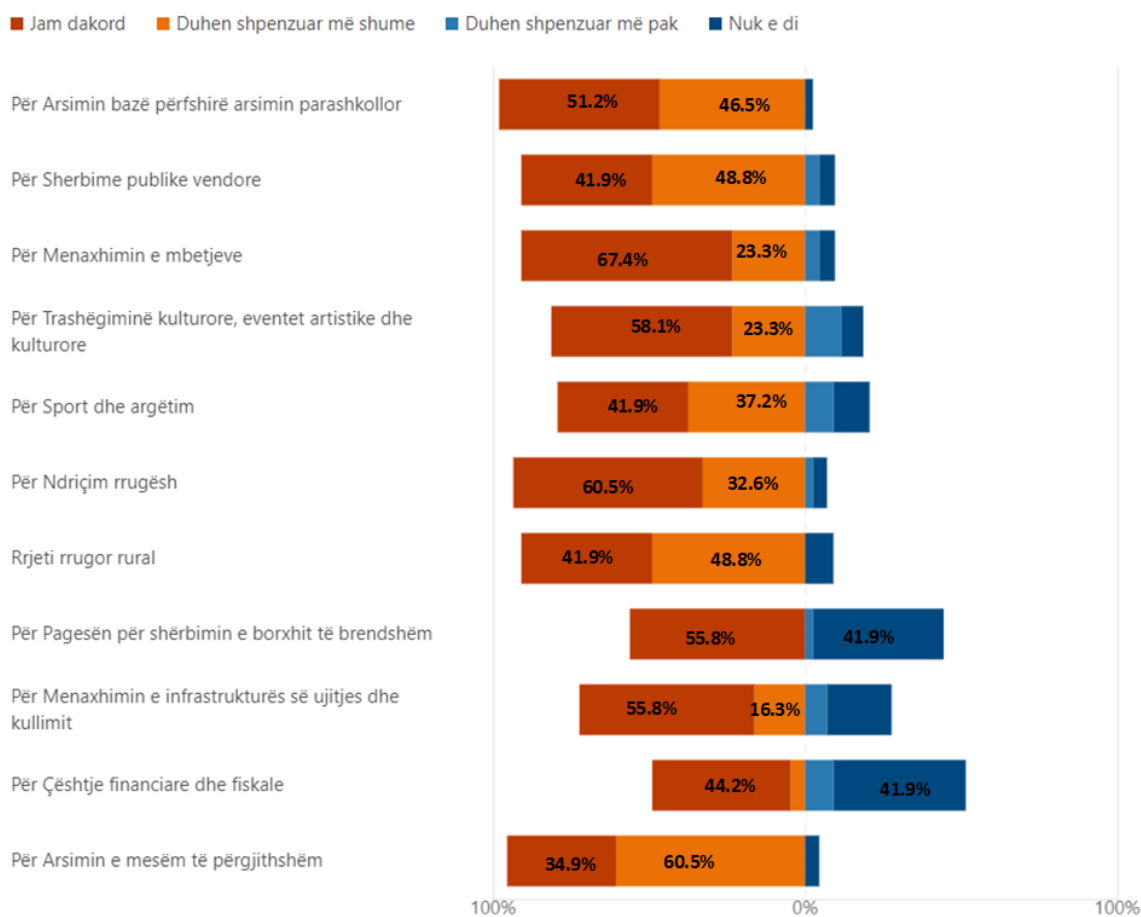


Nuk kanë plotësuar sondazhin persona të cilët marrin ndihme ekonomike, apo persona me aftësi të kufizuara

OPINIONI NE LIDHJE ME SHPENZIMET BUXHETORE PER SHERBIMET KRYESORE

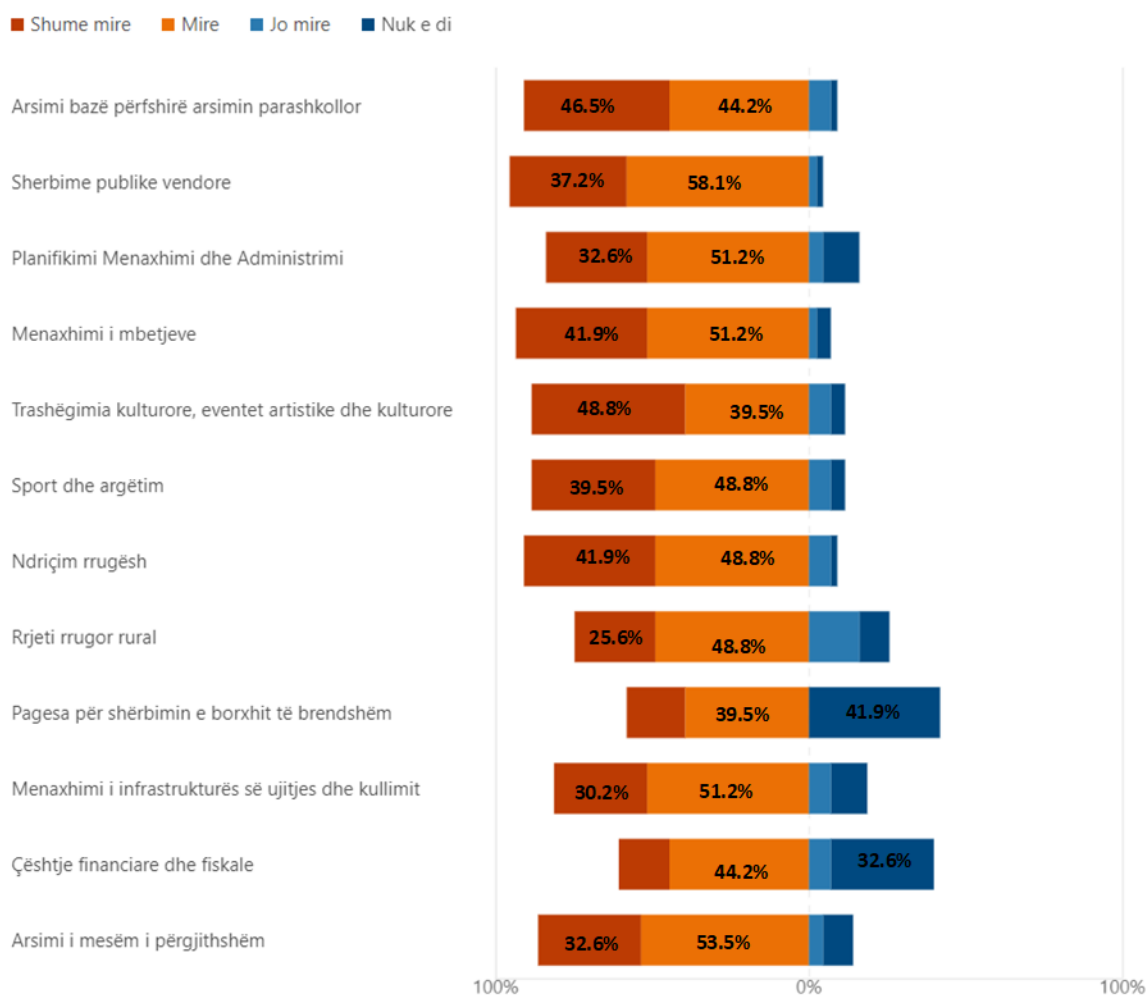
Qytetarët janë shprehur në lidhje me shpenzimet buxhetore për shërbimet kryesore në Bashki, në diagramin më poshtë: Ata shprehin dakordësinë në lidhje me financimin e shumicës së shërbimeve, ndërkohë që mund të vecojmë se kërkohen më shumë investime për Shërbime publike vendore, për rrjetin rrugor rural dhe për Arsimin e mesëm.

6. A jeni dakord me mënyrën se si janë shpenzuar paratë për shërbimet më të financuara listuar më poshtë? Shprehni opinionet tuaja në lidhje me këte. (mbi 5% e buxhetit)



Në lidhje me performancën e bashkisë për shërbimet kryesore të ofruara, sikurse vihet re nga grafiku më poshtë, ka një dakordësi të shumicës së pjesëmarrësve për financimin e shërbimeve kryesore, por duket se ka vend për më shumë financime për Shërbime publike vendore, Sport dhe argëtim, Ndricim rrugësh, Rrjetin rrugor rural, Menaxhimi i infrastruktures së ujitjes dhe kullimit dhe Arsimi i mesëm i përgjithshëm. Nga rezultatet e sondazhit rezulton se një masë e konsiderueshme e qytetarëve që e kanë plotësuar atë, nuk kanë njohuri në lidhje me çështje fiskale dhe financiare të bashkisë.

7. Si e vlerësoni performancën e bashkisë për shërbimet kryesore të ofruara?



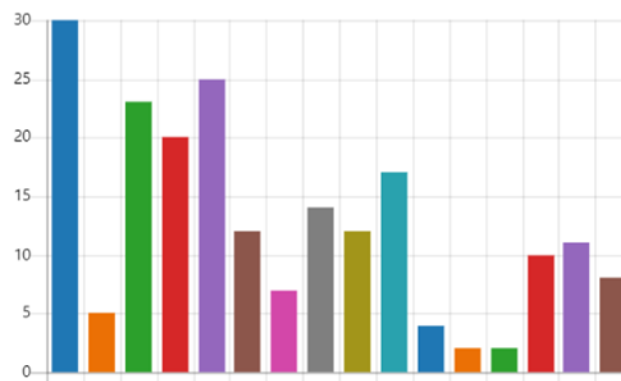
PRIORITETET E KOMUNITETIT NE LIDHJE ME BUXHETIN 2024

Sikurse duket nga përgjigjet e pyetjes 7, programet më prioritare për komunitetin janë: Kujdesi social për familjet dhe fëmijet, Papunësi strehim dhe aftësim, Arsimi profesional, Kujdesi për personat e sëmurë dhe me aftësi të kufizuara, Shërbimet bujqësore, Mbështetje për zhvillimin ekonomik, Pyjet dhe kullotat.

8. Prioritetet e Komunitetit

Zgjidhni ato shërbime për të cilat mendoni se duhet shpenzuar më shumë (5% ose më pak është shpenzuar)

Kujdesi social për familjet dhe ...	30
Planifikimi Urban Vendor	5
Strehimi	23
Arsimi Profesional	20
Papunësia, arsim dhe aftësim	25
Pyjet dhe Kullotat	12
Sigurimi shoqëror	7
Shërbimet Bujqësore	14
Mbështetje për Zhvillimin Eko...	12
Kujdesi për Personat e Sëmurë...	17
Shërbimet e tregjeve dhe Insp...	4
Të tjera	2
Policia Vendore	2
Turizmi	10
Transporti Publik	11
Mbrojtja nga Zjarri dhe Mbrojtj...	8



Si rezultat, shërbimet më prioritare ku bashkia duhet të shpenzojë më shumë para sipas qytetarëve janë:

Shërbim 1 Kujdesi social për familjet dhe fëmijet

Shërbim 2 Papunësi strehim dhe aftësim

Shërbim 3 Arsimi profesional

Shërbim 4 Kujdesi për personat e sëmurë dhe me aftësi të kufizuara

Shërbim 5 Mbështetje për zhvillimin ekonomik

Shërbim 6 Shërbimet bujqësore,

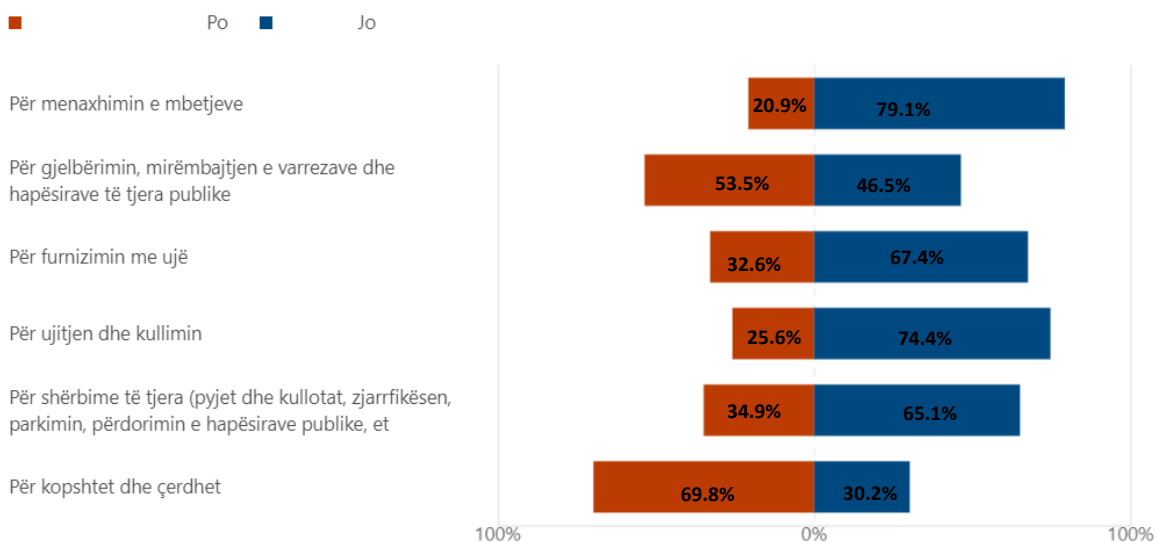
Shërbim 7 Pyjet dhe kullotat

GATISHMERIA PER TE PAGUAR ME SHUME TAKSA PER SHERBIMET KRYESORE

Shumica e pjesëmarrësve në sondazh janë dakort të paguajnë më shumë taksa për shërbime më cilësore në lidhje me Menaxhimin e mbetjeve, Furnizimin më ujë, Ujitjen dhe kullimin, Për shërbime të tjera (pyjet dhe kullotat, zjarrfikësen, parkimin, përdorimin e hapësirave publike, etj.

10.

A jeni të gatshëm të paguani më shumë taksa / tarifa për përmirësimin e shërbimeve të ofruara?



Faleminderit!